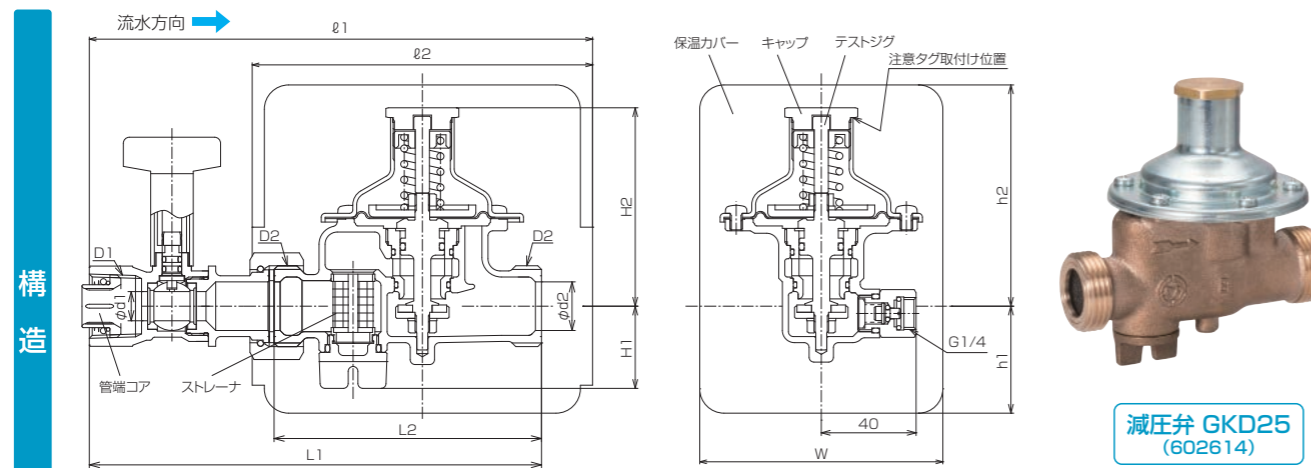


# 戸別給湯用バルブ付減圧弁 | GKD25vセット20・25A

## 仕 様

呼び径	20A・25A	最小設定差圧 (kPa)	20
使用流体温度	水道水 (5~80℃※管端コア付除く)	1次側使用圧力 (MPa)	1.0以下
設定圧力 (MPa)	0.15※1、0.20、0.23、0.25、0.30、0.35※1、0.4※1	耐圧試験 (MPa)	テストプラグ取付け時 1.75以下

※1 0.15、0.35、0.4MPaは、受注製品となります。



### ■ 寸法表

呼び径	L1	L2	ℓ1	ℓ2	H1	H2	h1	h2	W	D1	D2	d1	d2
20A	186	110	207	140	34	82	44	91	100	Rc3/4	G1	12	20
25A	210	120	207	129	37	86	54	110	118	Rc1	G1 1/4	16	25

### ■ 製品コード

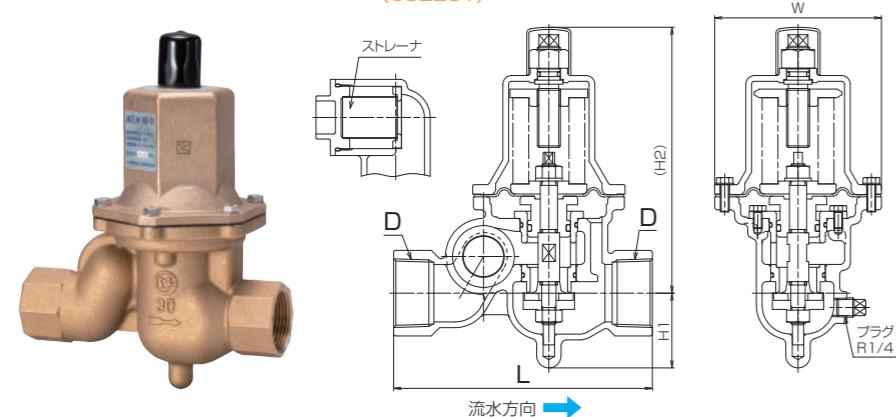
	保温カバー有	保温カバー無
黒ハンドル	602618(管端コア無) 602620(管端コア付)※1	602619(管端コア無) 602621(管端コア付)※1
赤ハンドル	602622(管端コア無)	602623(管端コア無)
青ハンドル	602627(管端コア無) 602628(管端コア付)※1	

※1 管端コア付は適用温度が5℃~40℃となります。

### ■ 設定圧力と調整範囲

減圧弁の設定圧力	設定圧力調整範囲
0.15MPa	0.15~0.2MPa
0.2 MPa	
0.23MPa	0.2~0.3MPa
0.25MPa	
0.3 MPa	
0.35MPa	0.3~0.4MPa
0.4 MPa	

## 中口径用減圧弁 | KD-31 (602231)



### ■ 寸法

呼び径	D	L	H1
30	Rc1 1/4	180	52
40	Rc1 1/2	180	52
50	Rc2	192	52

呼び径	H2	W	重量(kg)
30	(185)	116	4.6
40	(185)	116	4.7
50	(202)	140	6.9

### ■ 仕様

使用流体温度	水道水(5~80℃)
設定圧力 (MPa)	0.1、0.15、0.2、0.25、0.3、0.35
設定圧力調整範囲 (MPa)	0.1~0.35
1次側使用圧力 (MPa)	1.0以下
最小設定差圧 (MPa)	0.05

※KD-31 はバイパス状態にはなりません。

**QSO**  
Quality, Safety & Originality

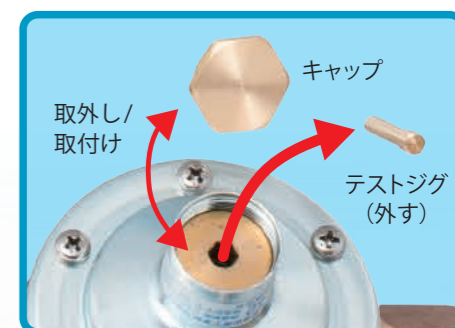
戸別給湯用バルブ付減圧弁

# GKD25vセット 20・25A

配管後の  
減圧弁の交換\*が  
容易です!!

※減圧弁は定期的なメンテナンス、  
交換が必要です。

80℃以下の  
給湯配管にも使用可能!!



- ※ 出荷時には、テストジグを取り付けたバイパス状態で出荷されます。
- ※ 配管洗浄・耐圧検査は、テストジグを装着した状態にて1.75MPa以下で行ってください。
- ※ 洗浄・施工検査終了後には必ずテストジグを外して使用ください。
- ※ テストジグの装着状態では減圧弁が動作しませんので、ご注意ください。



安全に  
お使いいただくために

- 設定条件、使用条件をご確認のうえ、用途にあった製品をお選びください。不適切な用途でご使用になりますと、故障や事故の原因になることがあります。
- 当カタログに掲載の形状・寸法等各種データは代表値を示しています。
- 当カタログは、製品改良・製造中止等により、予告なく変更することがあります。
- ご使用にあたっての詳細については最寄の営業拠点へご確認ください。
- 上記の注意事項を守らずにご使用された場合の故障、事故に関しては、当社では責任を負いかねますのでご了承ください。

**前澤給装工業株式会社**

本社 〒152-8510 東京都目黒区鷹番二丁目14番4号

<https://www.qso.co.jp/>

各営業拠点はこちらから →



20-02  
21-10

**前澤給装工業株式会社**

25-08

## 減圧弁の自立型配管例 減圧弁20A

## 一次側継手

様々なバリエーションが揃っています。



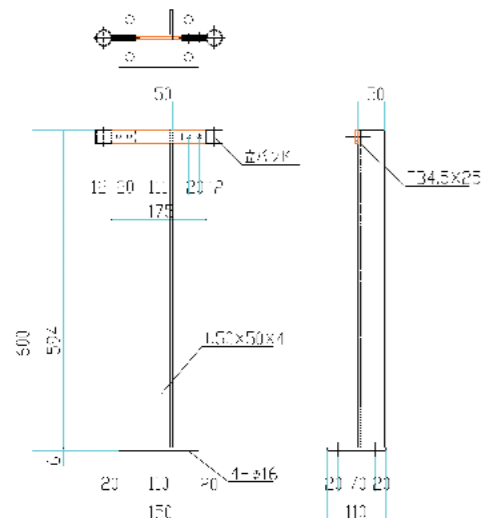
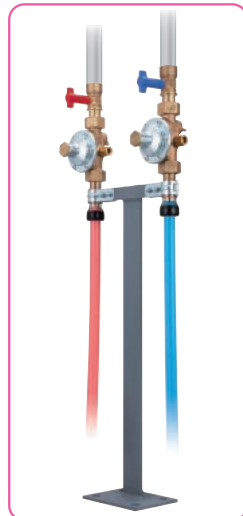
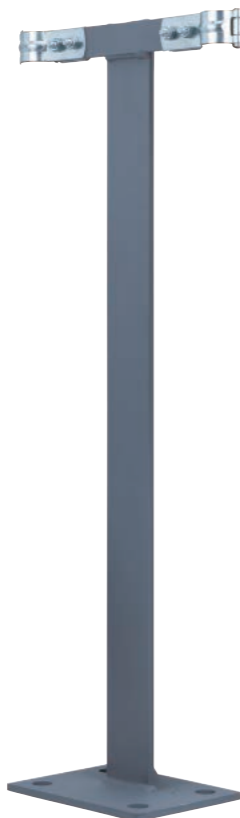
PSフレキシブル継手 HPPE×R ※スーパータフポリ管対応品

## 減圧弁GKD25

## 減圧弁用架台

自立させることにより、PS内配管も屋内配管  
と同時施工可能になりました。  
一次側にフレキシブル継手の使用が可能です。

※受注生産品のため  
納期がかかります。  
※高さ変更については  
承ります。

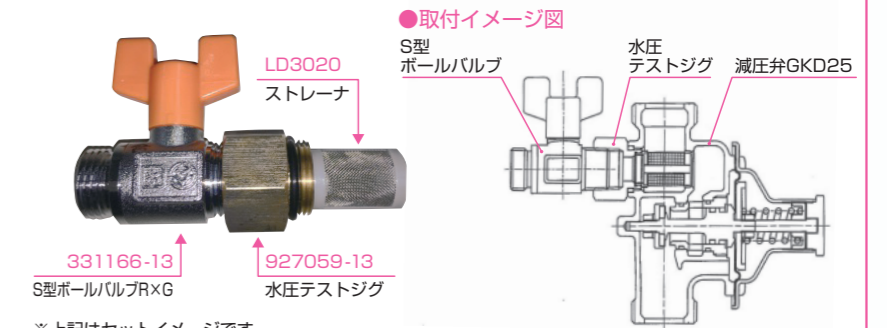


## 樹脂管

## SHボールバルブ

## 水圧テスト治具取付口

**水圧テスト治具** 減圧弁本体から水圧テストができます。  
20A専用

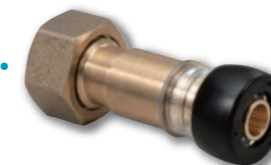


※水圧テスト治具のOリングは消耗品です。必要に応じ交換してください。

## 二次側継手

**ユニアドロング(PEX用)**  
718144-16-1

支持固定ができる胴長継手  
固定部外径φ27.2mm



## オプション

減圧弁用架台には、取付できません。

## ユニオンアダプター



## 回転チーズ

718143-16-1

自在に回転できます。



## 差込型パールコック

609117-16

減圧弁のメンテ時に戻り水をブロックします。

